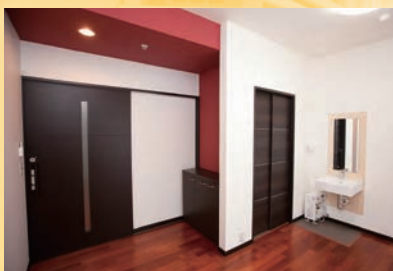
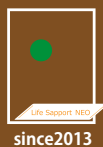


私たちは、質の高い介護事業を通じて  
地域の皆様に安心して快適な生活を提供し  
関わる全ての人の幸せを実現します。



ゆとりある空間。  
ゆきとどいたサービス。  
ゆたかで上質な生活をサポートいたします。

リフテキきぼうだから実現できる、  
これからの幸せな人生設計。



有料老人ホーム・小規模多機能型居宅介護

リフテキきぼう原古賀センター

〒841-0071 佐賀県鳥栖市原古賀町857番地1

お気軽にお問い合わせください。

☎ 0942-83-7926

ライフサポートNEO

検索

## ■ 有料老人ホーム



### 安心サービス

24時間・365日専門スタッフが常駐しており、定期的に安否確認をおこなっております。もちろん緊急時には各種医療機関などへの連絡対応等を行っております。

### 食事サービス

地産地消を目指し佐賀の食材を使い、専門職による栄養管理の行き届いたお食事を提供いたします。透析食や糖尿病食などお客様一人一人に合わせた特別食の対応にも対応しております。

### 入浴準備サービス

お風呂は個浴槽を設置しており、事前にお湯はり等の入浴準備をさせていただきます。毎日好きな時間にご入浴いただけます。



施設使用料	料金 (30日)	備考
家賃	54,000円	居室は和室と洋室がございます。
お食事料金	51,120円	1日合計1,704円（朝食433円、昼食688円、夕食583円）×30日で計算。
管理費	38,000円	防火設備、防犯設備など。 <b>要介護の方は16,000円です。</b>
共益費	16,800円	施設維持メンテナンス費用、美化清掃費用、消耗品費など。
水道費	2,100円	
<b>合計</b>	<b>162,020円</b>	<b>要介護の方は140,020円です。</b>

※その他の料金：電気使用料（各居室に電気メーター設置）、洗濯サービス料

## ■ 小規模多機能型居宅介護

「通い」「訪問」「泊り」のすべてのサービスを24時間・365日切れ目なく顔なじみのスタッフがご提供しておりますので、認知症の方も安心してご利用いただけます。

要介護度	自己負担額/月額（1割負担の場合）	
	当有料老人ホームに居住の方	当有料老人ホームに居住以外の方
要支援Ⅰ	3,109円	3,450円
要支援Ⅱ	6,281円	6,972円
要介護Ⅰ	9,423円	10,458円
要介護Ⅱ	13,849円	15,370円
要介護Ⅲ	20,144円	22,359円
要介護Ⅳ	22,233円	24,677円
要介護Ⅴ	24,516円	27,209円

※その他、介護保険給付算定に係る体制状況により下記の負担金が加算されます(月額)

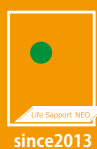
項目	料金(月額)
初期加算(入所後30日間に限り)	900円(日額30円)
総合マネジメント体制強化加算(Ⅰ)	1,200円
看護職員配置加算	900円
認知症加算(Ⅱ)	890円
認知症加算(Ⅳ)	460円
介護職員等処遇改善加算(Ⅱ)	所定単位数に14.6%乗じた金額

※併設する有料老人ホームに居住の方は、入居費にこちらの介護保険料が加算されます。

※『認知症加算』は対象者のみの算定です。※料金は2024年6月時点。

### ■ 介護保険外

要介護度	料金
宿泊費	3,500円/1泊
朝食	433円/1回
昼食	688円/1回
夕食	583円/1回
おやつ	実費
レクリエーション等	実費



有料老人ホーム/小規模多機能型居宅介護

リフティきぼう原古賀センター

〒841-0071 佐賀県鳥栖市原古賀町857番地1



0942-83-7926  
0942-83-4833

ライフサポートNEO

検索