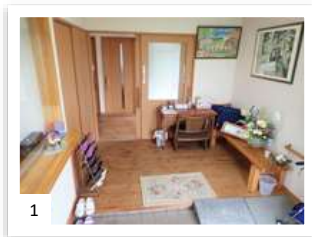




グループホーム ふおれすと小城センター

苑内はゆっくりとした時間が流れており、ご利用者様のペースで過ごしていただけます。私たちスタッフ一同は笑顔あふれるアットホームな施設を目標とし、質の高い介護を通じてご利用者様・ご家族様はもちろん、地域の皆様にも安心して快適な生活を送っていただけるよう、最善のサービスをご提供していきます。



▲1：玄関・広々とした玄関でご利用者様・ご家族様をお迎えます。2：ホール・こちらでお食事ももちろん、レクリエーションや各種イベントをお楽しみいただけます。3：居室・全部屋洋室。ゆったりとお一人の時間を過ごしていただけます。4：廊下・吹き抜けと天窓があり、明るく開放的な苑内です。

ご利用料金 <介護保険料1割負担の場合>

	介護保険負担金額 合計	施設 利用料金	合計
要支援2	¥27,024	¥96,000	¥123,024
要介護1	¥27,161		¥123,161
要介護2	¥28,386		¥124,386
要介護3	¥29,169		¥125,169
要介護4	¥29,747		¥125,747
要介護5	¥30,359		¥126,359

【施設利用料金】96,000円（月額・税込）

<内訳> 【居室料金】54,000円

【食材費用】33,000円【光熱費】9,000円

- その他オムツ代、医療費、理容代金等実費負担がございます。
- 支援2～介護5まで一律です。●月額料金は月/30日で試算を行っております。●「介護保険負担金額合計」内には、医療連携加算39単位、処遇改善加算Ⅰ11.1%、特定処遇改善加算Ⅱ2.3%も含まれております。●入居または1か月以上入院し再入居より30日間には、初期加算の30単位が加算されます。
- ◆居室数・定員：9居室◆提携医療機関：かみぞのクリニック・ウッディデンタルクリニック



グループホーム ふおれすと小城センター

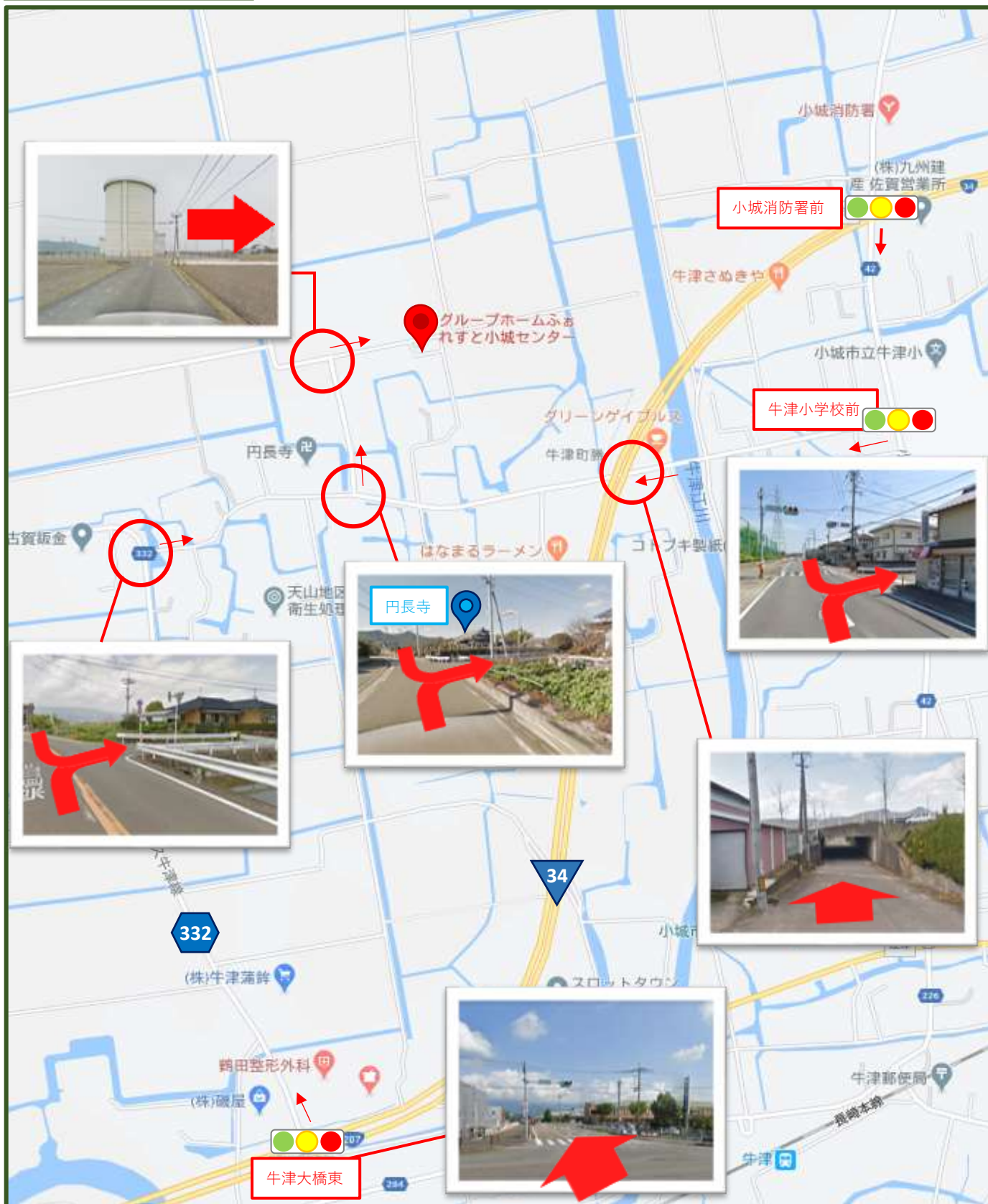
〒849-0306 佐賀県小城市牛津町勝813-2
TEL (0952)66-0217 / FAX (0952)37-7420
担当：塚崎

お気軽にお電話・
ご来苑ください！

詳しい地図は裏面へ→

アクセス

グループホーム ふおれすと小城センター
佐賀県小城市牛津町勝813-2



LifeSupport
NEO

グループホーム
ふおれすと小城センター

〒849-0306 佐賀県小城市牛津町勝813-2

TEL (0952)66-0217 / FAX (0952)37-7420

担当：塚崎

■JR牛津駅から
車で約5分（約2km）